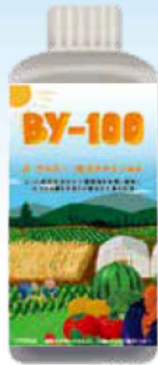


# BY-100 BY-S



肥料の種類 液状肥料  
登録番号 生107069号  
肥料成分 1-6-6  
1000ml

**β-グルカン・低分子キチン(LMC)配合**  
(酵母細胞壁) (カニガラ由来)



資材の種類 鉄・ケイ酸資材  
配合成分 鉄 5%  
ケイ酸 2%  
2000ml アミノ酸配合

**機能性 鉄・ケイ酸・アミノ酸 配合**

## 土壌のちから × 植物のちから

土壌フローラを改善、微生物多様性を構築し、植物の根を充実します。植物が持つ力を最大限活用し、持続性の高い自然の生態系にちかい循環型農業で、環境への負荷を減らし、土壌環境を改善、向上します。

### 土壌環境改善

- 土壌を還元、土壌フローラが改善!!
- 土壌団粒化を促進し、根の生育環境向上!!
- 土壌病害の軽減・改善、肥料利用率向上!!

### 根の充実・生育促進

- 根が充実し、天候不順に強い作物に!!
- 健全に生育し、品質・収量を向上!!
- 気候変動・病虫害など抵抗力向上!!

### 土壌還元力を ON

β-グルカン → 土壌還元  
200mV

酸化 還元

$Fe^{3+}$  →  $Fe^{2+}$

+400mV ↑ 土壌電位 ↓ +200mV

- 低分子キチン → 放線菌増加
- $Fe^{2+}$  二価鉄 → 悪玉菌抑制
- Si ケイ酸 → 還元状態を維持
- 機能性アミノ酸 → 微生物増加



### 植物の活力を ON

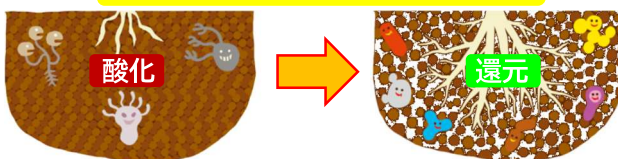
- β-グルカン → 病気に感染?
- 低分子キチン → 虫・病気?
- $Fe^{2+}$  二価鉄 → 鉄分補給
- Si ケイ酸 → ケイ酸分補給
- 機能性アミノ酸 → 発根促進

～植物の持っている、生命力・抵抗力を向上～  
植物は移動できないので、外敵から身を守るために様々な能力を持っています。ストレス感じると、根を張り根域拡大、必要な養分を吸収し、光合成能力を高め、抵抗力を向上し、健全に強く生育します。

### 疲れた土(単粒構造 微生物多様性少ない)

土が固く・病気が蔓延・水はけが悪い  
土の粒子が固く集積し詰まっている状態で多くは、ゆるい砂土質や粘土質の土で構成されています。空気や水の透過性が悪く、根が伸びにくく、酸素不足を起こしやすい環境です。

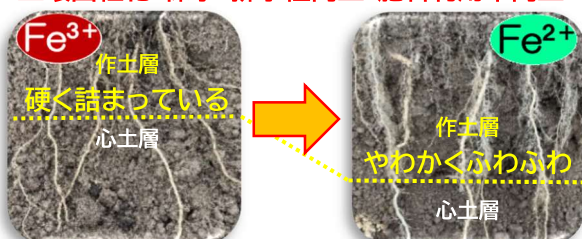
### 土壌環境改善・微生物の多様性向上



### 健康な土(団粒構造 微生物多様性多い)

土が柔らかく健全に生育・水はけ良い  
土の粒子がバランスよく塊になり、適度な隙間を形成し、通気・保水・排水、保温性に優れています。還元状態の土壌には、有用微生物や優良菌が多く繁殖し、理想的な土壌フローラを構築し植物は根を充実し健全に生育します。

### 土壌団粒化・保水・排水性向上・肥料利用率向上



団粒化が進み、作土層深度が深くなり、根が充実します。※理想深度25cm

### 毛細根充実・健全生育・抵抗力向上



根が動き出すと、新芽の色が淡くなり毛茸が多くなります!!

## 育苗期

健康で強い苗に!!

### 葉面散布

**BY-100 1000倍 + BY-S 500倍**

- ・散布量：セル苗箱1枚あたり約500ml・ポット苗1個あたり約50ml
- ・散布時期：1.5葉ころから、15日おきに1~2回、葉面散布して下さい。
- ・液肥・農薬(一部農薬混用不可)混用可能です。

- 健全育成・根の充実
- 苗の鉄・ケイ酸補給・病害軽減
- 定植後の活着促進
- 培土の環境改善



## 定植前圃場(定植前20~5日前頃) 土壌環境改善!!

灌水または散水 10a使用量(土壌消毒前後)

**BY-100 400ml + BY-S 800ml**

- ・水量に制限はありません。水多め100~200L以上が効果的です
- ・土壌環境が悪い場合は、資材使用量を増やし灌水して下さい。
- ・灌水後、2~5日後から、定植は可能です。
- ・液肥・農薬(一部農薬は混用不可)混用可能です。

- 土壌フローラ改善
- 有用菌・微生物活性化
- 土壌団粒化・腐食の促進
- 土壌化学・物理性向上



## 定植前処理 どぶつけ

初期生育促進!!

**BY-100 1000倍 + BY-S 500倍**

- ・希釈：水10L、BY-100/10ml+BY-S/20ml希釈し、どぶつけて下さい。
- ・液肥・農薬(一部農薬は混用不可)混用可能です。

- 定植後の活着促進
- 毛細根の充実



### ①定植後

土壌環境改善!!

### ②被覆除去後

健全生育・抵抗力向上!!

### ③消灯後

根域拡大養分吸収向上!!

### ④生育後期

品質向上!!

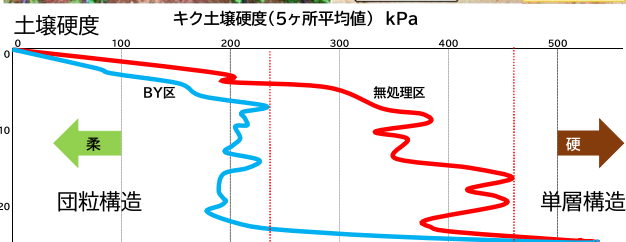
散布・灌水 10aあたり(使用量)

**BY-100 200ml + BY-S 400ml**

- ・10a/100L以上が効果的です。液肥・農薬混用可。(一部農薬は混用不可)
- ・15~20日間隔で、収穫終了前まで灌水(散水)
- ・散布後の散水が効果的です。
- ※灌水、水量に制限はありません。



輪キク(神馬) 定植後~収穫終了前 10日おきに灌水



土壌フローラ向上、善玉菌活性化



土壌団粒化・根が深く張る



製造元 株式会社ふるさと

埼玉県熊谷市新堀738-8

販売元 バイシン貿易株式会社

TEL03-5204-2357

<https://by-series.studio.site/>

土のちから×植物のちから

